



Hotel *** Ristorante Alla Corte

8 minuti dal Palazzetto dello Sport

www.hotelallacorte.it - tel. 0424 502114

Sweet Hotel

LONGA DI SCHIAVON (VI) - Tel. 0444 665500

Al Camin

★★★★★
HOTEL & RISTORANTE

Bassano del Grappa (VI)
Tel. 0424 566134

LE NOVE

HOTEL & RESTAURANT
NOVE (VI) - Tel. 0424 590947

GLAMOUR Hotel

★★★★★

Bassano del Grappa (VI) tel 0424 566 765
Via Valsugana, 90 info@hotelglamour.it

nico

abbigliamento calzature

ACQUISTA
ON LINE
www.nico.it

NUMERO VERDE
800-553311

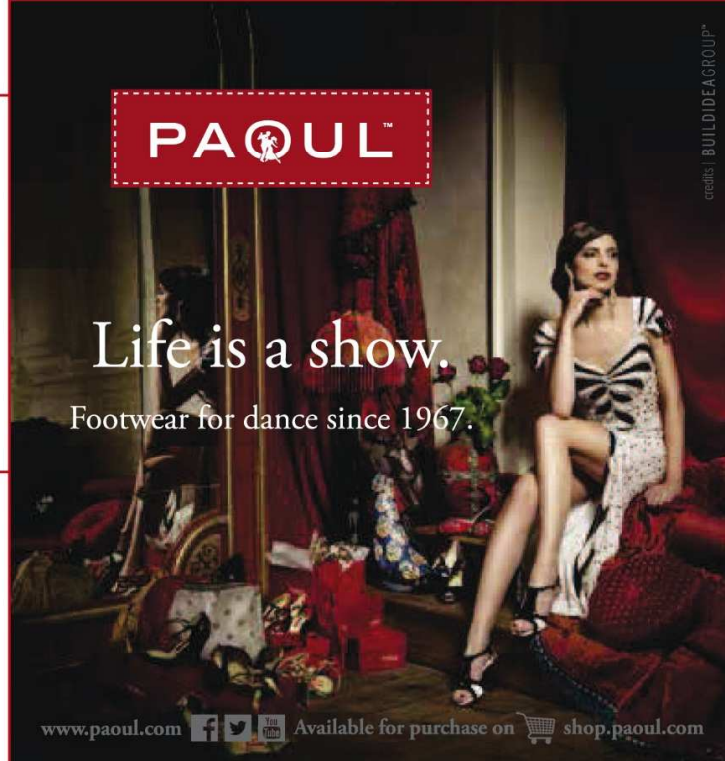


ITALIA: S. ZENO DI CASSOLA (VI) - SCHIO (VI) - PREGANZIOL (TV) - VEDELAGO (TV) - AFFI (VR) - CHIOPRIS-VISCONE (UD) - CASTENEDOLO (BS) - VIADANA (MN) - S. VINCENZO DI GALLIERA (BO) POLONIA: MODLNICA (KRAKÓW) - SWADZIM (POZNAN) REP. CECA: RICANY CESTLICE (PRAHA) - OG VELKY SPALICEK (BRNO)

PAOUL

Life is a show.

Footwear for dance since 1967.



www.paoul.com Available for purchase on shop.paoul.com

THE DANCE SPORT FESTIVAL

23
edizione

Bassano Open

7 & 8 


FEBBRAIO 2015

PALABASSANO - VIA CA' DOLFIN
BASSANO DEL GRAPPA (VI) - ITALIA

www.bassanoopen.it • info@bassanoopen.it

tel +39 0424 503456

Carre WDSF con licenza internazionale concessa da F. D.S.

www.graficabnl.com

Bassano Open

PALABASSANO 1

SABATO 7 FEBBRAIO 2015
SATURDAY, FEBRUARY 7th 2015

8.00 am Apertura porte e consegna numeri / *Opening doors*
9.00 am Inizio Competizioni per / *Competitions Start*

WDSF Open Senior III Standard
WDSF Open Senior II Latin
WDSF Open Senior I Standard
WDSF World Open Standard
WDSF Open Rising Star Latin
WDSF Open Youth Latin
UNDER 21 Standard
WDSF Open Junior I-II (12/15) Standard
WDSF PD Adult Open Latin

DOMENICA 8 FEBBRAIO 2015
SUNDAY, FEBRUARY 8th 2015

8.00 am Apertura porte e consegna numeri / *Opening doors*
9.00 am Inizio Competizioni per / *Competitions Start*

WDSF Open Senior II Standard
WDSF Open Senior IV Standard
WDSF Open Senior I Latin
WDSF World Open Latin
WDSF Open Rising Standard
WDSF Open Youth Standard
UNDER 21 Latin
WDSF Open Junior I-II (12/15) Latin
WDSF PD Adult Open Standard

QUOTA ISCRIZIONE GARE WDSF:

Youth - Adult e Senior: €50,00 a Coppia con €10,00 per ogni disciplina aggiunta.
Per gli iscritti alle gare Youth, Under 21 e Senior quota d'iscrizione GRATUITA per le gare World Open.
Junior: €30,00 a Coppia con €10,00 per ogni disciplina aggiunta.

ENTRY FEE FOR WDSF COMPETITION:

Youth, Adult and Senior Couples: €50,00 per couple and €10,00 for each added competition.
For couples dancing in Youth, Under 21 and Senior FREE entry in World Open Competition
Junior Couples: €30,00 per couple and €10,00 for each added competition.

ISCRIZIONI - ENTRIES

Entro e non oltre il 31/1/2015 - *Within 31/1/2015*

Bonifico su C/C Bancario / *Bank transfer* Banca Popolare di Marostica - Agenzia di Schiavon (VI) - IBAN: IT25 V 05572 60740 CC0741009748 - SWIFT: POMA IT 2V
Intestato a / *Beneficiary:* INTERNATIONAL DANCE BASSANO - Viale Vicenza, 59/H - Bassano del Grappa (VI)

SPEDIRE COPIA DELL'AVVENUTO PAGAMENTO A / *SEND COPY OF PAYMENT TO:*

INTERNATIONAL DANCE BASSANO - Viale Vicenza, 59/H - 36061 Bassano del Grappa (VI) - ITALY

TEL: +39 0424 503456 • +39 0444 665534 • FAX: +39 0424 508030 - web page www.bassanoopen.it; e-mail: info@bassanoopen.it

W.D.S.F. Abbigliamento, categorie e classi come regolamento F.I.D.S. - W.D.S.F. Sono ammessi alle competizioni solo Atleti Italiani tesserati alla FEDERAZIONE ITALIANA DANZA SPORTIVA ed in possesso della TESSERA di GARA dalla F.I.D.S. e/o Atleti Stranieri tesserati in Federazioni Affiliate alla W.D.S.F. Le competizioni W.D.S.F. sono aperte anche alle Coppe delle Classi B.

W.D.S.F. Italian Competitors can take part to Competitions only if they are registered by the ITALIAN DANCE SPORT FEDERATION F.I.D.S. - Foreign Competitors must be registered by FEDERATIONS member of W.D.S.F.
Le Competizioni si svolgeranno contemporaneamente in due Palazzetti adiacenti: PALABASSANO 1 e PALABASSANO 2
The Competitions will take place at same time in two adjacent Sport Centres: PALABASSANO 1 and PALABASSANO 2

Bassano Open

PALABASSANO 2

DOMENICA 8 FEBBRAIO 2015
SUNDAY, FEBRUARY 8th 2015

COMPETIZIONE PROMOZIONALE
AUTORIZZATA DI TIPO A

VALIDA PER LA RANKING NAZIONALE FIDS
DANZE STANDARD E LATINE CLASSI A, B e C
National Competition - Only for Italian Couples

AUT. N. 52 / 04 del 21/11/14

DIRETTORE DI GARA NOMINATO DA FIDS

Vice Direttore di gara: **Franco Ghezzi** • Segretario di gara: **Alessandra D'Isanto**
Verbalizzatori: **Piero Nones, Elisa Burin**

Responsabile musiche: **Claudio Redenti** • Presentatore: **Emanuela Pasqualin**

8.00 am Apertura porte e consegna numeri / *Opening doors*
9.00 am Inizio Competizioni per / *Competitions Start*

Danze Standard

Danze Latino Americane

Juvenile I - II / Junior I - II
Classe C - B3 - B2 - B1 - A - AS

Senior I - II - III - IV - V - VI
Classe C - B3 - B2 - B1 - A - A1 - A2 - AS

Youth / Adulti / Adulti I - II
Classe C - B3 - B2 - B1 - A - A1 - A2 - AS

QUOTA ISCRIZIONE GARE NAZIONALI FIDS:

National Competition - Only for Italian Couples
Youth - Adulti e Senior: €30,00 a Coppia con €10,00
per ogni disciplina aggiunta.

Se Iscritti alle gare WDSF €20,00 a Coppia
con €10,00 per ogni disciplina aggiunta.

Juvenile e Junior: €20,00 a Coppia con €10,00
per ogni disciplina aggiunta.

Se Iscritti alle gare WDSF
la competizione Nazionale è gratuita.

INGRESSO AL PUBBLICO € 13,00 - QUOTA UNICA VALIDA PER ENTRAMBI I PALAZZETTI / TICKETS € 13,00 - VALID FOR BOTH DANCE HALL